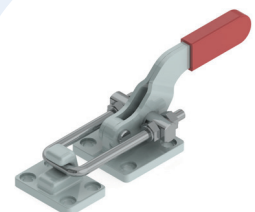
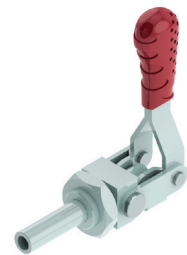
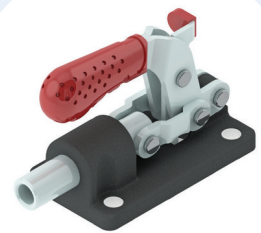
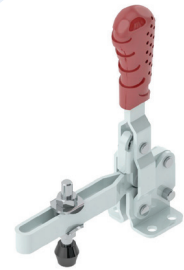
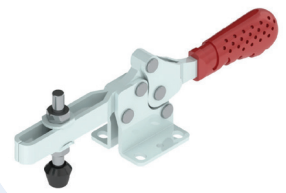










FIXADORES INDUSTRIAIS

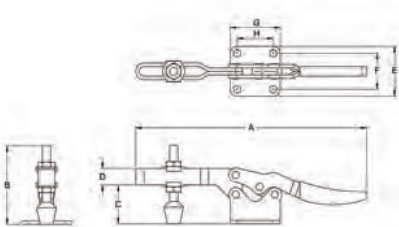


	GRAMPOS DE ALAVANCA HORIZONTAL	489
	GRAMPOS DE ALAVANCA VERTICAL.....	490 - 491
	GRAMPOS DE PUXAR E EMPURRAR.....	492 - 493
	ACESSÓRIOS PARA GRAMPO DE ALAVANCA.....	494
	GRAMPOS DE ALAVANCA DE TRAVA.....	495
	GRAMPOS DE GANCHO	496
	ALICATE.....	496
	GRAMPOS DE ALAVANCA TIPO F.....	497

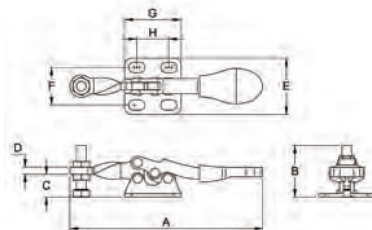


Série TCH

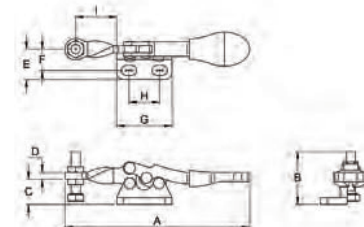
Grampo de Alavanca Horizontal



Tipo 1



Tipo 2



Tipo 3

Especificação

- Material:
 - Grampo: Ver Tabela
 - Garra: PVC (Vermelho)

Características

- Punho com perfil acolchoado para maior conforto do usuário
- Os pontos de articulação são equipados com rebites de aço temperado ou aço inoxidável para manter a precisão e fornecer uma longa vida útil
- Grampos com fusos ajustáveis são fabricados com uma extremidade moldada para o braço
- A alça e a articulação do braço são projetadas para fornecer uma ação suave e contínua

Aço Temperado

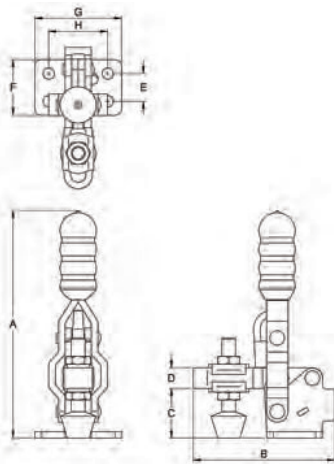
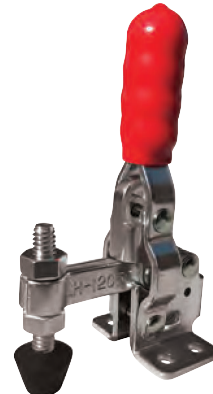
Código	Tipo	Força de Retenção		A		B		C		D		E		F		G		H		I		Qtd/ Caixa
		lbf	mm	Pol	mm	Pol	mm	Pol	mm	Pol	mm	Pol	mm	Pol	mm	Pol	mm	Pol	mm	Pol		
493783	1	60	77.0	3.03	18.0	0.71	7.5	0.30	3.8	0.15	23.8	0.94	15.9	0.63	23.8	0.94	13.5	0.53	19.9	0.78	1	
EMC201A	2	60	81.2	3.20	21.9	0.86	9.6	0.38	3.0	0.12	23.8	0.94	15.9	0.63	23.8	0.94	13.5	0.53	18.1	0.71	1	
EMC201AL	3	60	81.2	3.20	21.9	0.86	11.0	0.43	3.0	0.12	16.5	0.65	9.4	0.37	24.3	0.96	13.5	0.53	18.1	0.71	1	
493784	1	165	117.0	4.61	38.2	1.50	19.0	0.75	9.5	0.37	27.0	1.06	16.8	0.66	25.0	0.98	13.5	0.53	37.1	1.46	1	
EMC201B	1	200	143.5	5.65	47.5	1.87	25.1	0.99	12.7	0.50	36.0	1.42	22.0	0.87	37.0	1.46	26.2	1.03	56.9	2.24	1	
493785	1	330	176.0	6.93	52.6	2.52	25.1	0.99	14.0	0.55	40.0	1.57	28.0	1.10	38.0	1.50	26.0	1.02	74.0	2.91	1	
EMC225D	1	500	171.5	6.75	63.0	2.64	34.9	1.37	12.7	0.50	35.0	1.38	22.2	0.87	38.0	1.50	23.1	0.91	71.6	2.82	1	
493786	1	550	229.0	9.02	68.5	3.55	34.0	1.34	17.5	0.69	47.0	1.85	31.0	1.22	42.0	1.50	26.0	1.02	79.0	3.11	1	
EMC22502B	1	550	225.0	8.86	66.5	2.64	34.0	1.34	17.5	0.69	47.0	1.85	28.5	1.12	42.0	1.65	26.0	1.02	79.0	3.11	1	
EMC20235	1	750	264.5	10.41	90.0	3.54	44.4	1.75	19.0	0.75	57.2	2.25	41.3	1.63	57.1	2.25	41.3	1.63	108.3	4.26	1	
493787	1	771	276.0	10.87	90.2	3.55	45.0	1.77	23.8	0.94	59.0	2.32	41.2	1.62	59.0	2.32	41.2	1.62	108.0	4.25	1	

Aço Inoxidável

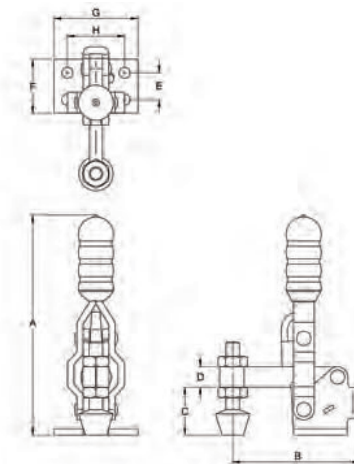
Código	Tipo	Força de Retenção		A		B		C		D		E		F		G		H		I		Qtd/ Caixa
		lbf	mm	Pol	mm	Pol	mm	Pol	mm	Pol	mm	Pol	mm	Pol	mm	Pol	mm	Pol	mm	Pol		
493806	1	60	77.0	3.03	18.0	0.71	7.5	0.30	3.8	0.15	23.8	0.94	15.9	0.63	23.8	0.94	13.5	0.53	19.9	0.78	1	
493807	2	165	117.0	4.61	38.2	1.50	19.0	0.75	9.5	0.37	27.0	1.06	16.8	0.66	25.0	0.98	13.5	0.53	37.1	1.46	1	
493808	1	330	176.0	6.93	52.6	2.07	25.1	0.99	14.0	0.55	40.0	1.57	28.0	1.10	38.0	1.50	26.0	1.02	74.0	2.91	1	



Série TCV
Grampo de Alavanca Vertical



Tipo 1



Tipo 2

Especificação

- Material:
 - Grampo: Ver Tabela
 - Garra: PVC (Vermelho)

Características

- Punho com perfil acolchoado para maior conforto do usuário
- Os pontos de articulação são equipados com rebites de aço temperado ou aço inoxidável para manter a precisão e fornecer uma longa vida útil
- Grampos com fusos ajustáveis são fabricados com uma extremidade moldada no braço
- Arruelas flangeadas são fornecidas com todas as versões de braço ranhurado

Aço Temperado

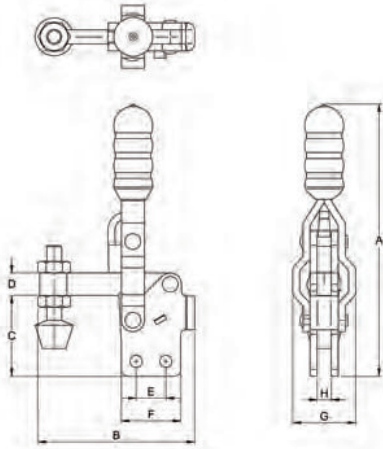
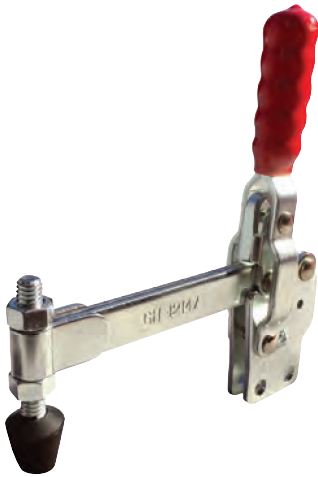
Código	Tipo	Força de Retenção		A		B		C		D		E		F		G		H		Qtd/ Caixa
		lbf	mm	Pol	mm	Pol	mm	Pol	mm	Pol	mm	Pol	mm	Pol	mm	Pol	mm	Pol		
493778	1	110	77.0	3.03	51.5	2.03	15.6	0.61	8.0	0.31	15.9	0.63	25.4	1.00	33.3	1.31	23.8	0.94	1	
493779	1	156	95.9	3.78	56.5	2.22	16.0	0.63	9.0	0.35	16.0	0.63	26.0	1.02	34.0	1.34	26.8	1.06	1	
EMC11002B	1	165	96.5	3.80	67.0	2.64	22.0	0.87	10.0	0.39	14.0 - 16.0	0.55 - 0.63	29.0	1.14	34.0	1.34	17.5 - 24.0	0.69 - 0.94	1	
EMC12050	2	200	104.0	4.09	59.9	2.36	22.3	0.88	9.6	0.38	12.7	0.5	25.4	1.00	39.7	1.56	27.0	1.06	1	
EMC12050U	1	200	104.0	4.09	64.7	2.55	22.7	0.89	9.5	0.37	12.7	0.5	25.4	1.00	39.7	1.56	27.0	1.06	1	
EMC12050UL	1	200	104.0	4.09	88.7	3.49	22.7	0.89	9.5	0.37	12.7	0.5	25.4	1.00	39.7	1.56	27.0	1.06	1	
493780	1	330	123.0	4.84	69.9	2.75	23.0	0.91	11.0	0.43	12.7	0.5	27.0	1.06	37.8	1.49	24.8	0.98	1	
493781	1	551	175.0	6.89	109.8	4.32	32.4	1.28	17.5	0.69	19.0	0.75	35.0	1.38	47.0	1.85	27.8	1.08	1	
EMC12265	1	750	205.5	8.09	139.5	5.49	44.0	1.73	19.0	0.75	31.8	1.25	49.2	1.94	64.3	2.53	45.3	1.78	1	

Aço Inoxidável

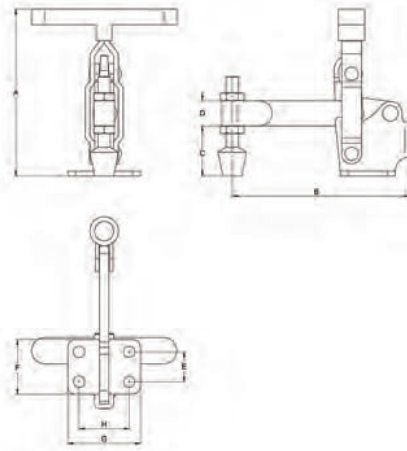
Código	Tipo	Força de Retenção		A		B		C		D		E		F		G		H		I		Qtd/ Caixa
		lbf	mm	Pol	mm	Pol	mm	Pol	mm	Pol	mm	Pol	mm	Pol	mm	Pol	mm	Pol	mm	Pol		
493803	1	110	77.0	3.03	51.5	2.03	15.6	0.61	8.0	0.31	15.9	0.63	25.4	1.00	25.4	1.00	33.3	1.31	23.8	0.94	1	
493804	1	110	95.9	3.78	56.5	2.22	16.0	0.63	9.0	0.35	16.0	0.63	26.0	1.02	26.0	1.02	34.0	1.34	26.8	1.06	1	
493805	1	330	123.0	4.84	69.9	2.75	23.0	0.91	11.0	0.43	12.7	0.50	27.0	1.06	27.0	1.06	37.8	1.49	24.8	0.98	1	

GRAMPOS DE ALAVANCA VERTICAL

Série TCV
Grampo de Alavanca Vertical



Tipo 3



Tipo 4

Especificação

- Material:
 - Grampo: Ver Tabela
 - Garra: PVC (Vermelho)

Características

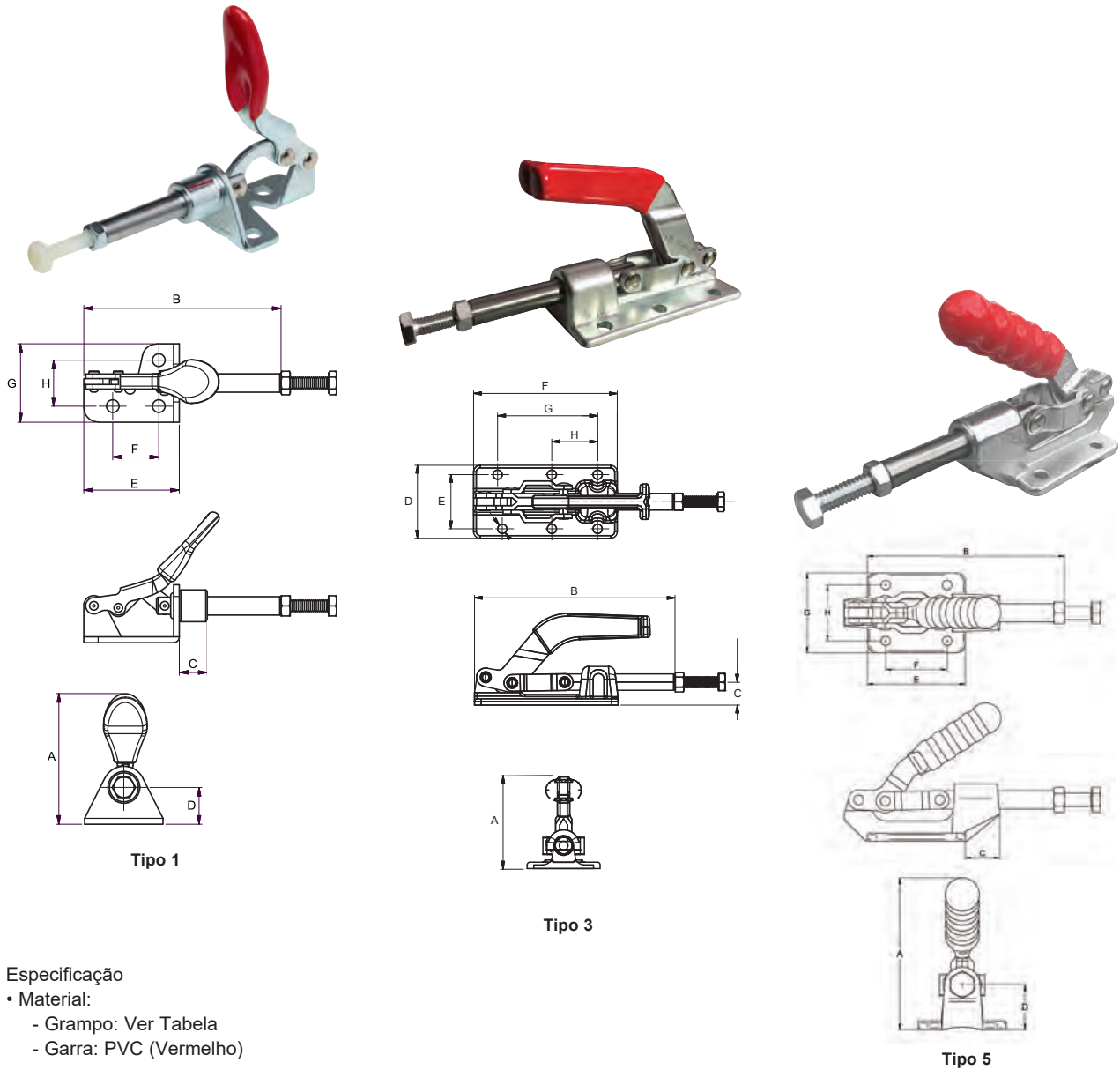
- Punho com perfil acolchoado para maior conforto do usuário
- Os pontos de articulação são equipados com rebites de aço temperado ou aço inoxidável para manter a precisão e fornecer uma longa vida útil
- Grampos com fusos ajustáveis são fabricados com uma extremidade moldada no braço
- Arruelas flangeadas são fornecidas com todas as versões de braço ranhurado

Aço Temperado

Código	Tipo	Força de Retenção		A		B		C		D		E		F		G		H		Qty/ Caixa
		lbf	mm	Pol	mm	Pol	mm	Pol	mm	Pol	mm	Pol	mm	Pol	mm	Pol	mm	Pol		
EMC13005	4	150	35.6	1.40	57.0	2.24	12.7	0.50	7.9	0.31	13.5	0.53	26.2	1.03	25.4	1.00	15.9	0.63	1	
EMC12055	3	200	116.0	4.57	66.1	2.60	28.5	1.12	9.6	0.38	12.7	0.50	25.4	1.00	26.8	1.06	6.0	0.24	1	
EMC13007	4	330	59.6	2.35	93.7	3.69	22.2	0.87	12.7	0.50	19.0 - 27.0	0.75 - 1.06	43.6	1.72	46.0	1.81	29.4	1.16	1	
EMC12141	4	500	106.0	4.17	118.4	4.66	31.8	1.25	16.0	0.63	19.0	0.75	34.9	1.37	46.0	1.81	31.8	1.25	1	
EMC12147	3	500	156.0	6.14	150.7	5.93	39.7	1.56	16.0	0.63	19.0	0.75	34.9	1.37	26.7	1.05	6.0	0.24	1	



Série TCPP
Grampo de Puxar e Empurrar



Especificação

- Material:
 - Grampo: Ver Tabela
 - Garra: PVC (Vermelho)

Características

- Todos os componentes do corpo e da articulação na linha de serviço leve são zincados para resistir à corrosão
- A linha de serviço pesado tem bases de ferro fundido dúctil para resistência e rigidez
- Uma tolerância estreita é mantida entre a base e o êmbolo para permitir o uso para localização de pinos e medição, bem como aplicações de fixação
- Os pontos de articulação são equipados com rebites de aço temperado ou aço inoxidável para manter a precisão e fornecer uma longa vida útil

Aço Temperado

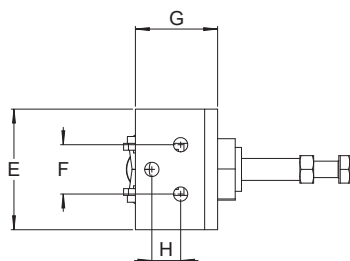
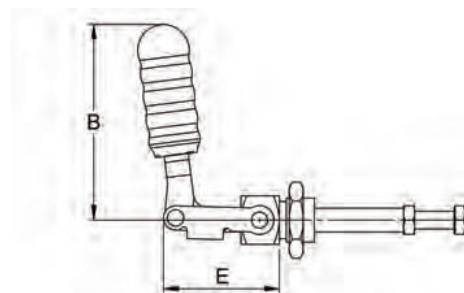
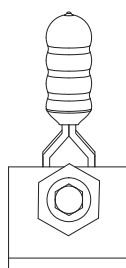
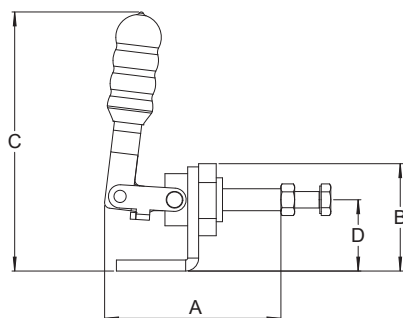
Código	Tipo	Força de Retenção		A		B		C		D		E		F		G		H		Qty/ Caixa
		lbf	mm	Pol	mm	Pol	mm	Pol	mm	Pol	mm	Pol	mm	Pol	mm	Pol	mm	Pol		
493788	1	99	45.0	1.77	68.0	2.68	9.6	0.38	33.0	1.30	33.0	1.30	16.0	0.63	27.0	1.06	16.0	0.63	1	
493790	5	300	79.5	3.13	139.8	5.50	—	—	24.6	0.97	91.0	3.58	35.0	1.38	56.0	2.20	41.0	1.61	1	
EMC36003	5	600	82.4	3.24	124.7	4.91	20.3	0.80	24.6	0.97	58.0	2.28	36.5	1.44	47.6	1.87	33.3	1.31	1	
493792	3	700	69.8	2.75	153.0	6.02	17.5	0.69	55.6	2.19	41.3	1.63	109.5	4.31	76.2	3.00	35.0	1.38	1	

Aço Inoxidável

Código	Tipo	Força de Retenção		A		B		C		D		E		F		G		H		Qty/ Caixa
		lbf	mm	Pol	mm	Pol	mm	Pol	mm	Pol	mm	Pol	mm	Pol	mm	Pol	mm	Pol		
493809	1	99	45.0	1.77	68.0	2.68	9.6	0.38	33.0	1.3	33.0	1.3	16.0	0.63	27.0	1.06	16.0	0.63	1	

GRAMPOS DE PUXAR E EMPURRAR

Série TCPP
Grampos de Puxar e Empurrar



Tipo 2

Tipo 4

Especificação

- Material:
 - Grampo: Ver Tabela
 - Garra: PVC (Vermelho)

Características

- Todos os componentes do corpo e da articulação na linha de serviço leve são zincados para resistir à corrosão
- A linha de serviço pesado possui bases de ferro fundido dúctil para maior resistência e rigidez
- Uma tolerância estreita é mantida entre a base e o êmbolo para permitir o uso para localização e medição de pinos, bem como aplicações de fixação
- Os pontos de articulação são equipados com rebites de aço temperado ou aço inoxidável para manter a precisão e proporcionar uma longa vida útil

Aço Temperado

Código	Tipo	Força de Retenção		A		B		C		D		E		F		G		H		Qtd/ Caixa
		lbf	mm	Pol	mm	Pol	mm	Pol	mm	Pol	mm	Pol	mm	Pol	mm	Pol	mm	Pol		
493789	2	200	63.8	2.51	38.0	1.50	96.0	3.78	26.0	1.02	44.0	1.73	18.0	0.71	30.0	1.18	10.0	0.39	1	
493791	2	300	92.8	3.65	52.4	2.06	121.0	4.76	33.3	1.31	69.9	2.75	41.3	1.63	41.3	1.63	19.0	0.75	1	
EMC36204	4	300	126.0	4.96	88.9	3.5	30.0	1.18	20.0	0.79	52.8	2.08	—	—	—	—	—	—	1	
493793	2	700	167.5	6.59	62.0	2.44	160.0	6.3	39.5	1.56	76.0	2.99	45.2	1.78	62.0	2.44	31.8	0.125	1	

Aço Inoxidável

Código	Tipo	Força de Retenção		A		B		C		D		E		F		G		H		Qtd/ Caixa
		lbf	mm	Pol	mm	Pol	mm	Pol	mm	Pol	mm	Pol	mm	Pol	mm	Pol	mm	Pol		
493810	2	200	63.8	2.51	38.0	1.5	96.0	3.78	26.0	1.02	44.0	1.73	18.0	0.71	30.0	1.18	10.0	0.39	1	
493811	4	300	126.0	4.96	88.9	3.5	30.0	1.18	20.0	0.79	52.8	2.08	—	—	—	—	—	—	1	



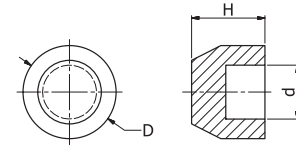
Protetor para Grampo de Alavanca

Especificação:

- Material: Neoprene

Características

- Almofada de substituição projetada para evitar marcas em superfícies frágeis ou polidas



Código	Dimensões						Compatível com	Qtd/ Caixa
	d		D		H			
	mm	Pol	mm	Pol	mm	Pol		
493812	5.5	0.21	11.0	0.43	8.5	0.33	493788, 493803, 493806, 493809	1
493813	6.5	0.25	12.5	0.49	10.5	0.41	493779, 493784, 493804, 493807	1
493814	8.5	0.33	15.5	0.61	12.0	0.47	493780, 493785, 493789, 493805, 493808	1
493815	11.0	0.43	19.0	0.74	15.0	0.59	493780, 493785, 493804, 493807, 493810	1

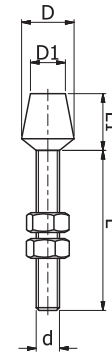
Eixo com Ponta para Grampo

Especificação:

- Material: Neoprene/Aço

Características

- Projetado para evitar marcar superfícies frágeis ou polidas



Código	d	Dimensões								Compatível com	Qtd/ Caixa
		L		L1		D		D1			
		mm	Pol	mm	Pol	mm	Pol	mm	Pol		
493816	M4	32.0	1.25	10.0	0.39	12.0	0.47	8.0	0.31	493788	1
493817	M5	20.0	0.78	12.0	0.47	14.0	0.55	11.0	0.43	493779, 493784	1
493818	M6	37.0	1.45	13.0	0.51	16.0	0.62	12.0	0.43	493780, 493785, 493789	1
493819	M8	55.0	2.16	20.0	0.78	17.0	0.66	12.0	0.47	493781, 493786, 493790, 493791, 493792	1

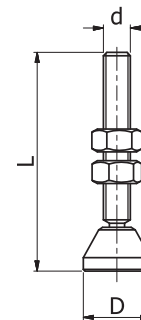
Grampo de Alavanca com Eixo Giratório

Especificação:

- Material: Steel

Características

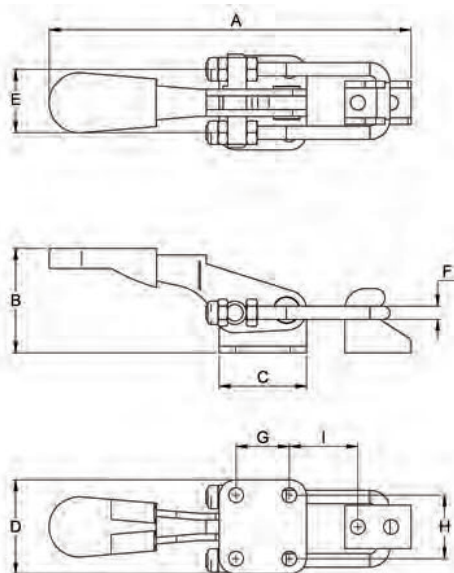
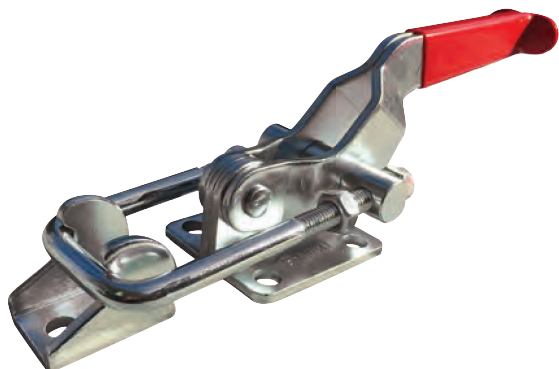
- Para uso onde uma grande área precisa ser fixada ou a força de fixação precisa ser distribuída por uma área maior do que apenas o fuso e a área da superfície



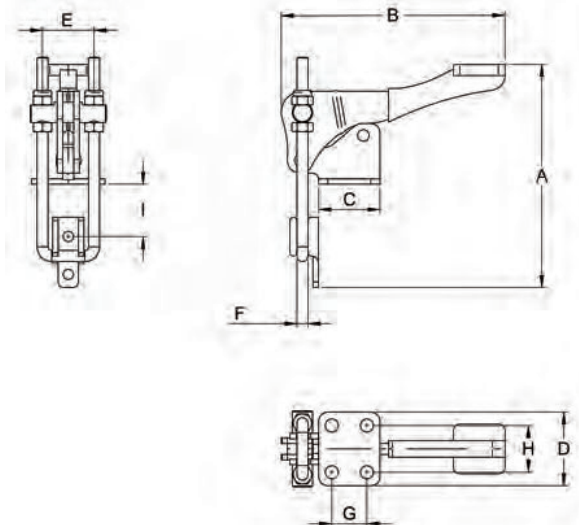
Código	d	Dimensions				Compatível com	Qtd/ Caixa
		D		L			
		mm	Pol	mm	Pol		
493820	M5	12.0	0.47	40.0	1.57	493779, 493784	1
493821	M6	12.0	0.47	50.0	1.96	493780, 493785, 493789	1
493822	M8	20.0	0.78	65.0	2.55	493781, 493786, 493790, 493791, 493792	1

GRAMPOS DE ALAVANCA DE TRAVA

Série TCL
Grampos de Alavanca de Trava



Tipo 1



Tipo 2

Especificação

- Material:
 - Grampo: Ver Tabela
 - Garra: PVC (Vermelho)

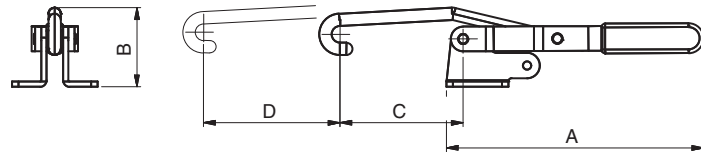
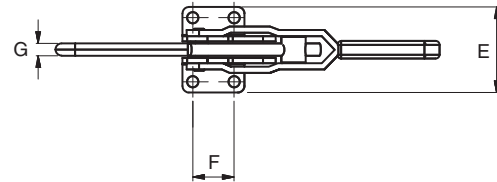
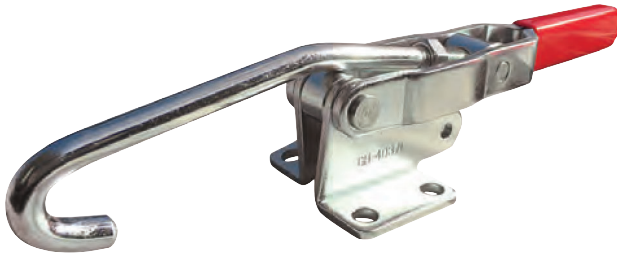
Características

- Punho com perfil de nervura acolchoado para maior conforto do usuário
- Todos os componentes do corpo e da articulação na linha de serviço leve são zincados para resistir à corrosão
- Os pontos de articulação são equipados com rebites de aço temperado ou aço inoxidável para manter a precisão e proporcionar uma longa vida útil

Código	Tipo	Força de Retenção		A		B		C		D		E		F		G		H		I		Qtd/ Caixa
		lbf	mm	Pol	mm	Pol	mm	Pol	mm	Pol	mm	Pol	mm	Pol	mm	Pol	mm	Pol	mm	Pol		
493796	1	360	100.8	3.97	30.8	1.21	26.2	1.03	28.2	1.11	19.0	0.75	4.0	0.16	16.0	0.63	19.0	0.75	12.5 - 20.5	0.49 - 0.81	1	
EMC40323	1	360	100.8	3.97	30.8	1.21	26.2	1.03	28.2	1.11	19.0	0.75	4.0	0.16	16.0	0.63	19.0	0.75	12.5 - 20.5	0.49 - 0.81	1	
EMC40334	2	500	121.2	4.77	121.5	4.78	33.3	1.31	40.0	1.57	28.0	1.10	6.0	0.24	19.1	0.5	25.4	1.00	28.4 - 45.5	1.12 - 1.79	1	
493797	1	700	157.8	6.21	42.4	1.67	39.7	1.56	44.4	1.75	26.6	1.05	4.8	0.19	19.0	0.75	31.6	1.24	25.5 - 37.5	1.00 - 1.48	1	
493798	1	2000	214.1	8.43	75.6	2.98	60.3	2.37	54.0	2.13	44.5	1.75	8.0	0.31	41.3	1.63	38.1	1.50	19.5 - 38.5	0.77 - 1.52	1	



Série TCH
Grampos de Alavanca de Gancho



Especificação

- Material:
 - Grampo: Aço Zincado
 - Garra: PVC (Vermelho)

Características

- Punho com perfil de nervura acolchoado para maior conforto do usuário
- Todos os componentes do corpo e da articulação na linha de serviço leve são zincados para resistir à corrosão
- Os pontos de articulação são equipados com rebites de aço temperado ou aço inoxidável para manter a precisão e proporcionar uma longa vida útil

Código	Força de Retenção		A		B		C		D		E		F		G		Qtd/ Caixa
	lbf	mm	mm	Pol	mm	Pol	mm	Pol	mm	Pol	mm	Pol	mm	Pol	mm	Pol	
493794	375	138.4	5.45	37.6	1.48	52.1 - 63.5	2.05 - 2.50	120.7	4.75	49.3	1.94	19.1	0.75	8.0	0.32	1	
493795	750	194.2	7.65	57.2	2.25	95.0 - 105.0	3.74 - 4.13	135.7	5.34	67.9	2.67	31.8	1.25	9.5	0.37	1	

Série TCP

Grampo de Alavanca de Alicates



Tipo 1



Tipo 2



Tipo 3



Tipo 4

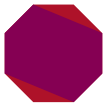
Especificação

- Material:
 - Grampo: Aço Zincado

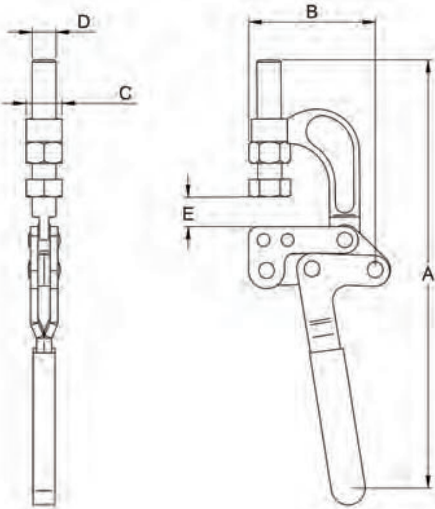
Características

- A mandíbula giratória permite uma profundidade profunda para abrir e fechar facilmente em perfis estranhos
- O fuso da mandíbula pode ser pré-ajustado para atingir a distância e a pressão de fixação ideais
- Acabamento zincado para resistir à corrosão, alças perfiladas para conforto do operador
- Os fusos são fornecidos com acabamento de superfície revestido de cobre para resistir a respingos de solda

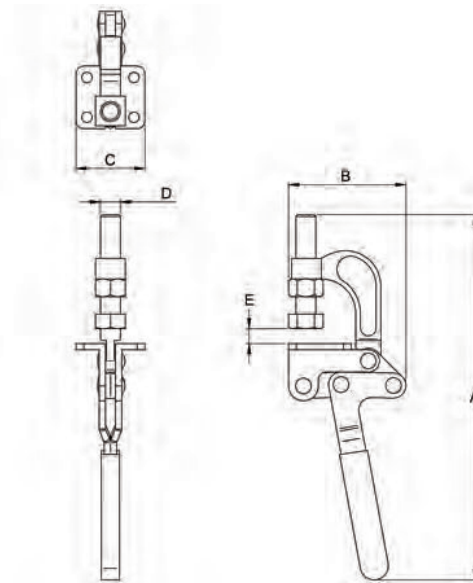
Código	Tipo	Força de Retenção		L		L1		W		Tamanho da Rosca	Liberação Rápida	Qtd/ Caixa
		lbf	mm	mm	Pol	mm	Pol	mm	Pol	UNC		
493799	1	198	130.0	5.12	28.6	1.13	25.4 - 52.4	1.00 - 2.06	1/4"-20	—	1	
493800	2	350	165.1	6.50	44.4	1.75	31.8 - 65.1	1.25 - 2.56	5/16"-18	—	1	
493801	3	700	215.9	8.50	69.8	2.75	44.4 - 92.0	1.75 - 3.62	3/8"-16	Yes	1	
493802	4	700	216.0	8.50	69.8	2.75	76.2 - 123.8	3.00 - 4.87	3/8"-16	Yes	1	



Série TCF
Grampo de Alavanca Tipo F



Tipo 1



Tipo 2

Especificação

- Material:
 - Grampo: Aço Zincado
 - Garro: PVC (Vermelho)

Características

- Punho com perfil almofadado para maior conforto do usuário

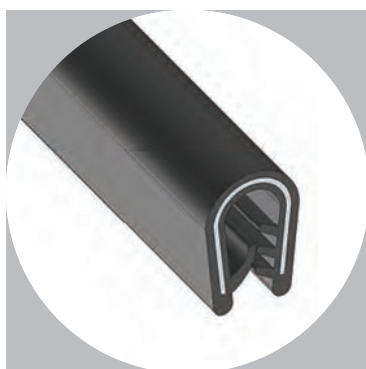
Código	Tipo	Força de Retenção		A		B		C		D		E		Qtd/ Caixa
		lbf	mm	Pol	mm	Pol	mm	Pol	mm	Pol	mm	Pol		
EMC80325	1	750	236.0	9.29	74.6	2.94	19.0	0.75	12.7	0.5	24.4	0.94	1	
EMC80379	2	750	233.1	9.18	74.9	2.95	44.0	1.73	12.7	0.5	20.59	0.81	1	



SOLUÇÕES DE ACESSO

Seja qual for a demanda do seu projeto, a Essentra pode ajudar com uma gama abrangente de soluções de acesso de alta qualidade e soluções personalizadas para todos os requisitos da sua aplicação.

Com CADs gratuitos, amostras e consultoria especializada disponíveis, não há melhor escolha para o seu provedor de soluções.



Nossa expertise abrange vários setores, apoiada por um excelente serviço ao cliente. Podemos reduzir seus prazos de entrega e fornecer soluções personalizadas para ajudar você a atingir seus objetivos de negócios.

